



LAVORI PER LA MESSA IN SICUREZZA DELLA PALESTRA
DEL PLESSO "QUASIMODO" AFFERENTE L'I.I.S. "G. MINUTOLI" DI MESSINA
PROGETTO ESECUTIVO

Visti:

Progettista:
Arch. Giovanni MAZARA



scala 1:100

data:
16.02.2022

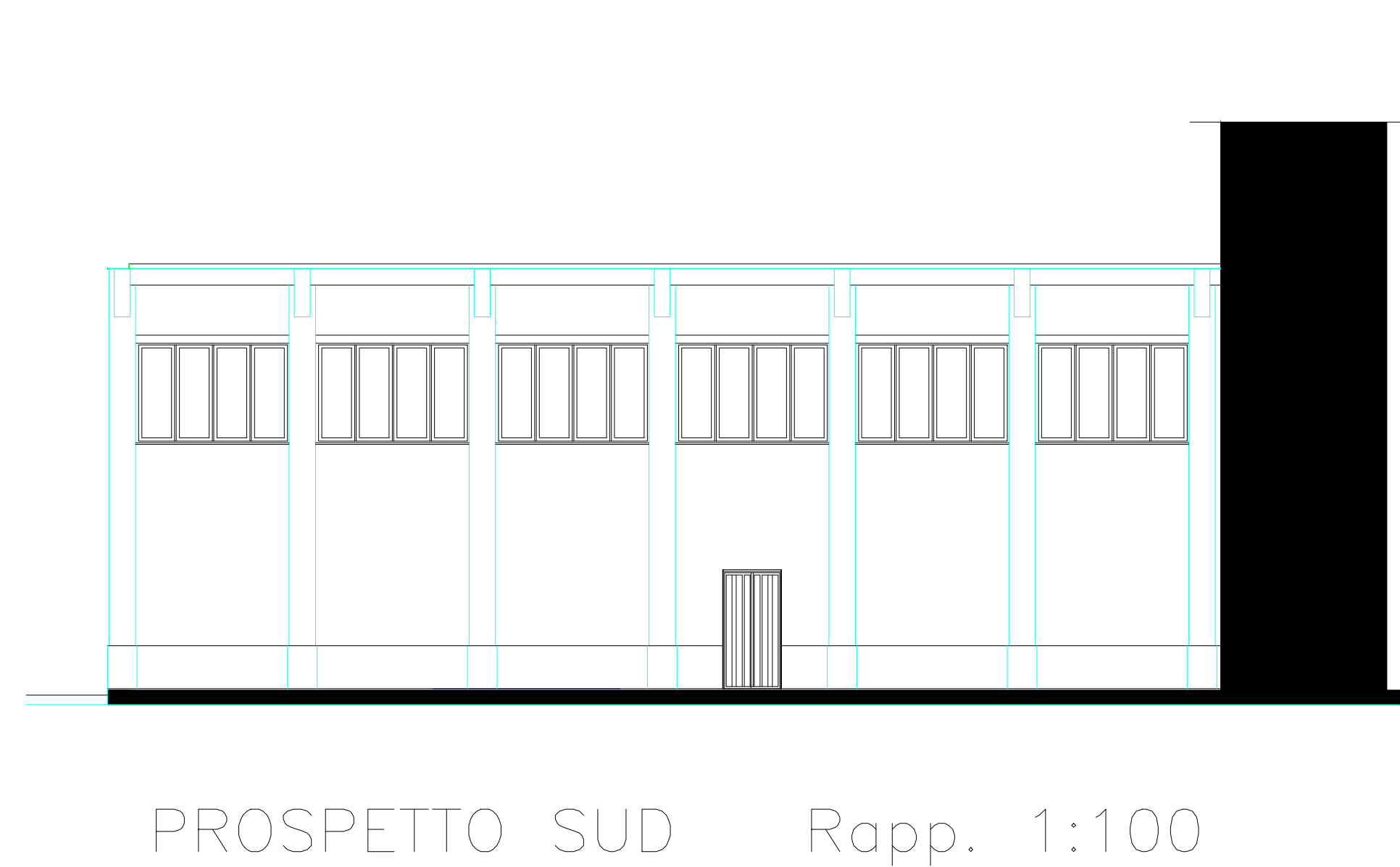
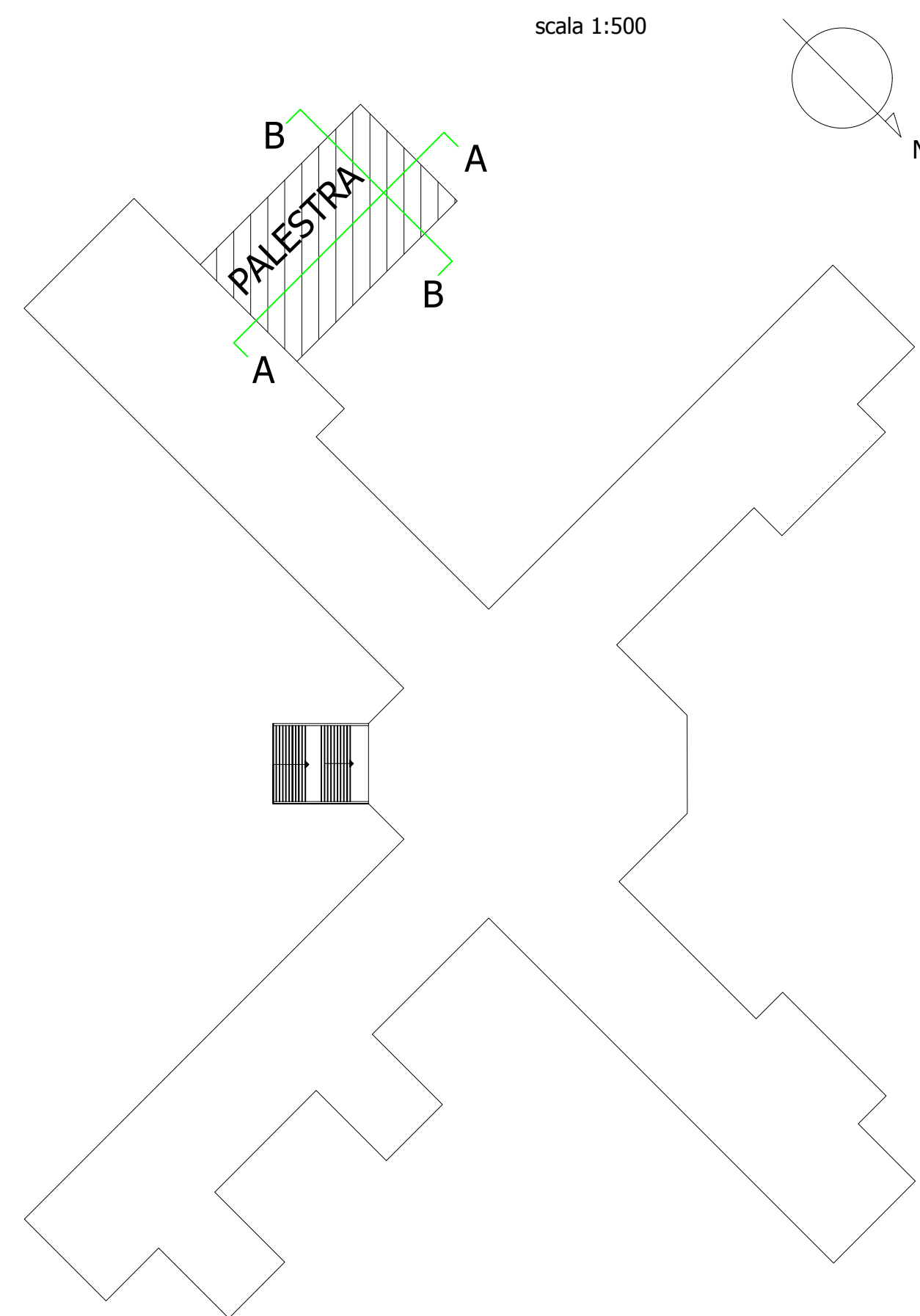
Elaborati:

1. Relazione tecnica e quadro economico
2. Analisi prezzi
3. Elenco prezzi
4. Computo metrico estimativo
5. Capitolato speciale d'appalto
6. Stima manodopera
7. Stima sicurezza
8. Analisi urbanistica
9. Catastale con ortofoto
10. P.R.G.
11. Elaborato grafico palestra
12. Elaborato grafico sistema anticaduta

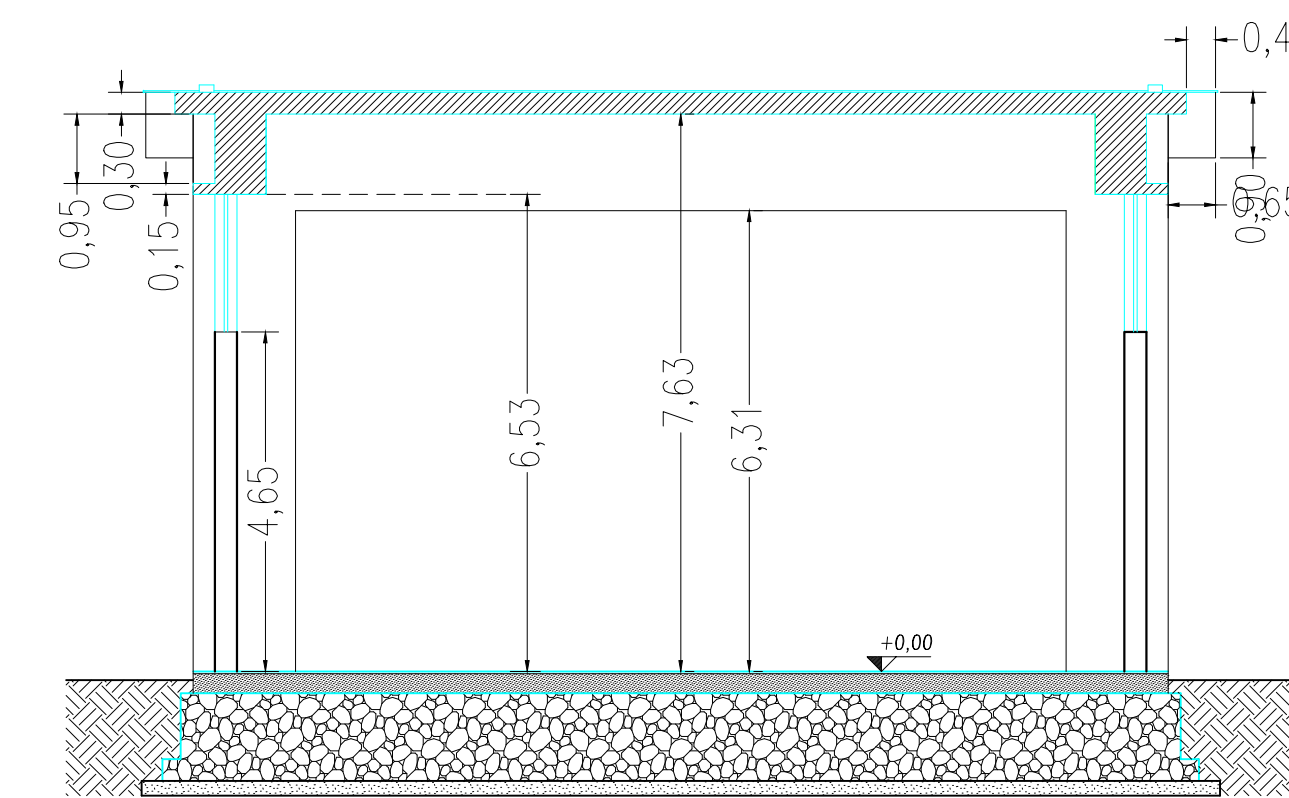
Il Responsabile Unico del Procedimento:
D.S. Prof. Pietro G. LA TONA

PLANIMETRIA GENERALE

scala 1:500



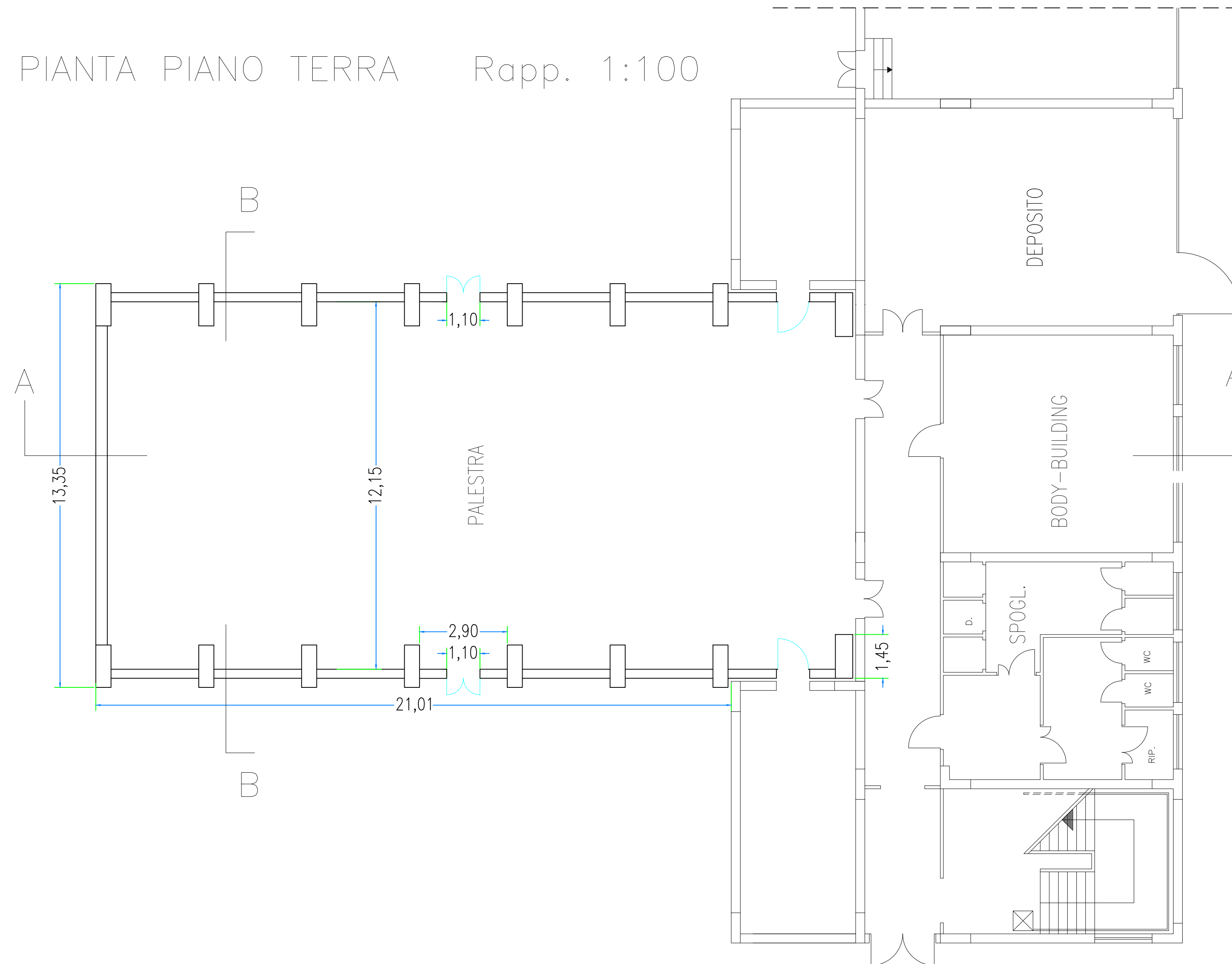
PROSPETTO SUD Rapp. 1:100



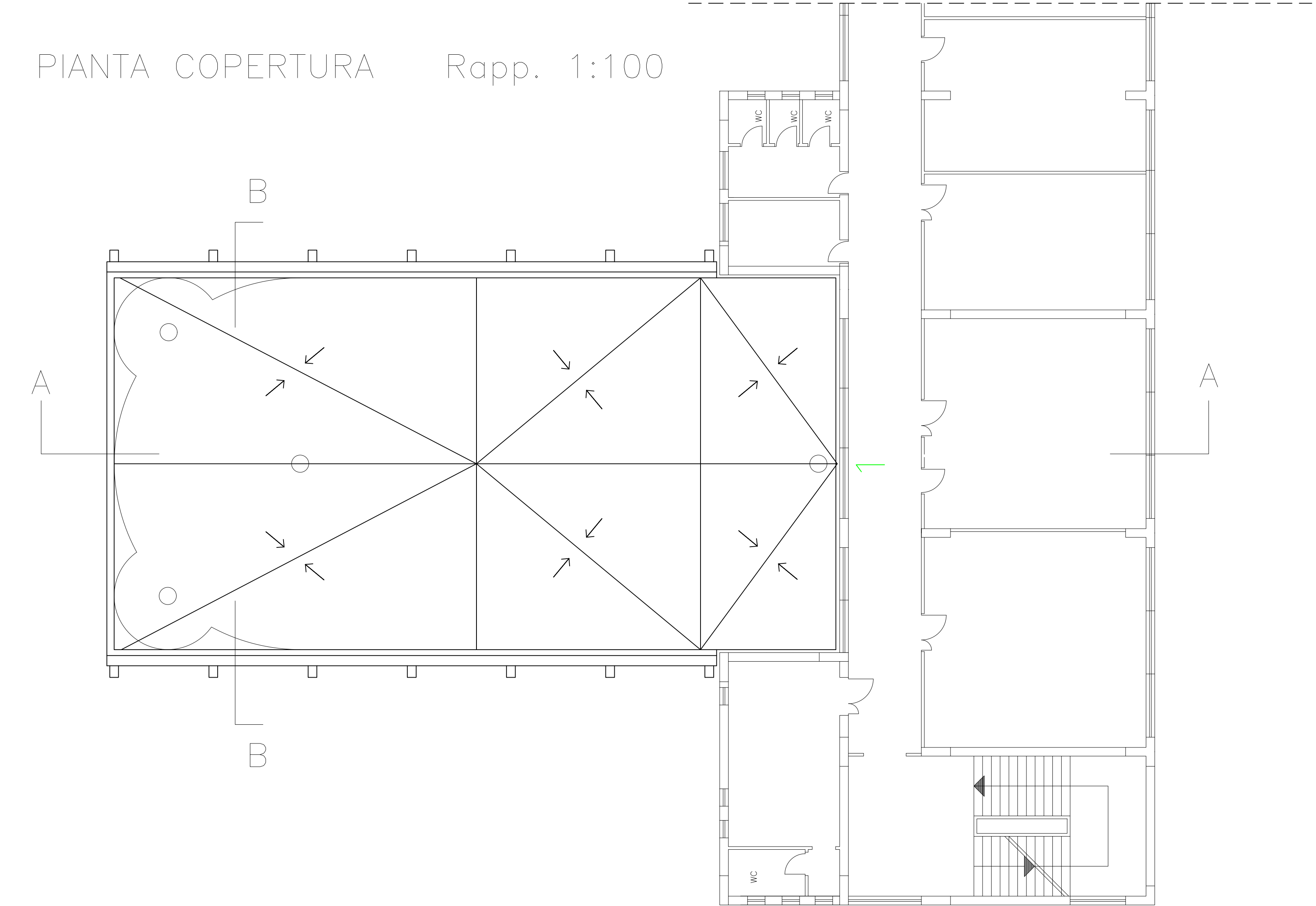
SEZIONE B-B Rapp. 1:100



SEZIONE A-A Rapp. 1:100



PIANTA PIANO TERRA Rapp. 1:100



PIANTA COPERTURA Rapp. 1:100